

NeuViz 128

O Futuro chegou
NeuViz 128

Neusoft[®]

Neusoft CT

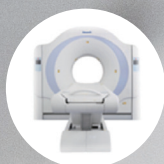
“Uma História de Inovação”



NeuViz Dual



NeuViz Twin



NeuViz 16



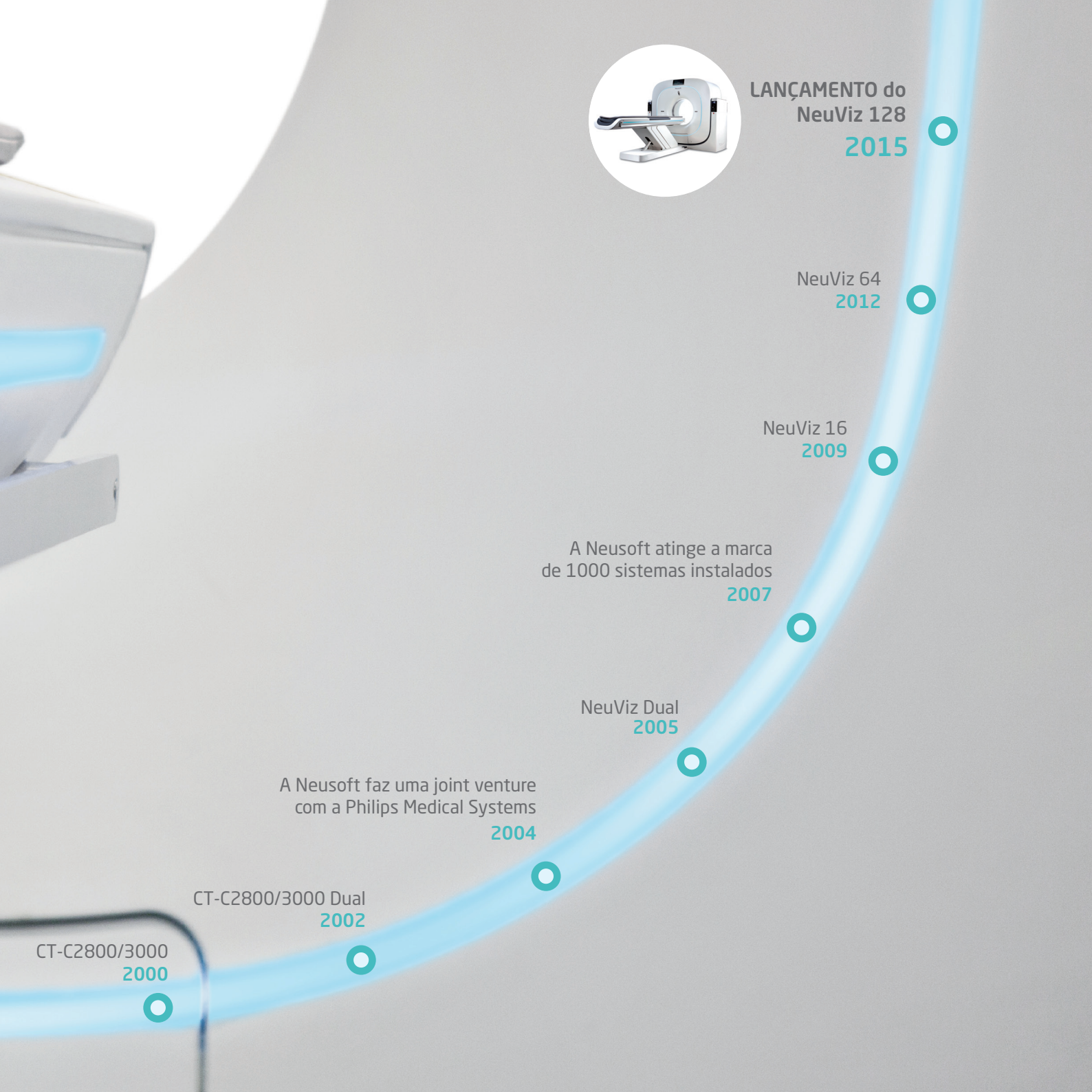
NeuViz 16
Classic



NeuViz 64

CT-C2000
1998





LANÇAMENTO do
NeuViz 128
2015

NeuViz 64
2012

NeuViz 16
2009

A Neusoft atinge a marca
de 1000 sistemas instalados
2007

NeuViz Dual
2005

A Neusoft faz uma joint venture
com a Philips Medical Systems
2004

CT-C2800/3000 Dual
2002

CT-C2800/3000
2000

NeuViz 128

Notável clareza e precisão

O NeuViz 128 representa a mais recente inovação tecnológica da Neusoft. Este sensacional produto proporciona maior ganho de valor ao reduzir custos operacionais e melhorar o fluxo de trabalho, através do uso inteligente de tecnologia clínica avançada. O NeuViz 128 traz notável clareza e precisão para os exames de tomografia.

NeuViz 128 - Destaques do produto

- Tecnologia Quad-sampling
- Imagem iHD (Alta Resolução isotrópica) permite alta resolução espacial: 24lp/cm
- Detector micro-STAR
- Matriz de imagem 1024x1024
- Design desenvolvido para promover baixa dose de radiação
- ClearView, um algoritmo de reconstrução iterativa avançado que une precisão de diagnóstico à baixa dose de radiação



Cadeia de Imagens de Alta Resolução

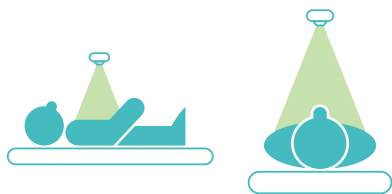
A efetiva integração de hardware e software de alta resolução resulta em imagem e qualidade de diagnóstico superiores.



Quad-Sampling

Ao mover axialmente e longitudinalmente o ponto focal de forma dinâmica, a densidade da amostragem é aumentada em 400%.

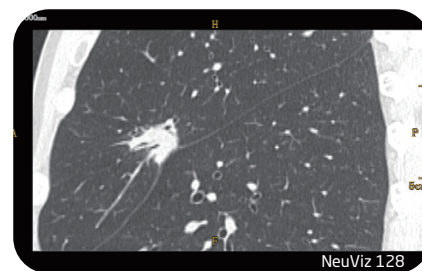
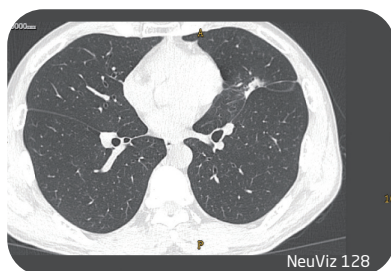
Isso significa uma melhor resolução, redução de artefatos e faixas de varredura de imagem ampliadas.



Detector micro-STAR

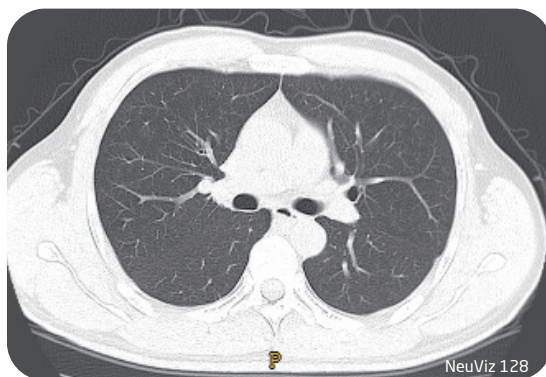
A iHD (isotropic High Definition) permite aquisição de semi-cortes e oferece uma resolução isotrópica de 24lp/cm.

A aquisição de imagens em alta resolução (matriz de 1024 x 1024, pequeno ponto focal) fornece a resolução espacial necessária para realizar exames de nódulo pulmonar e do ouvido interno.

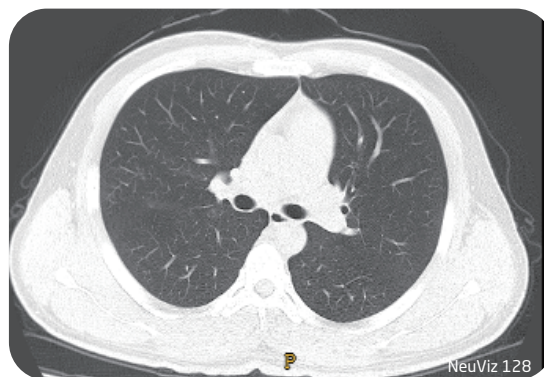


Matriz de imagem 1024

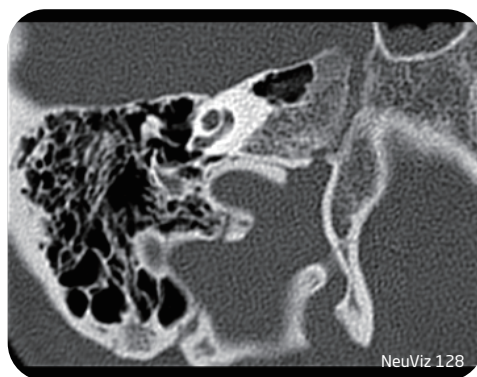
NeuViz128



Matriz 1024 x 1024, pulmão



Matriz 512 x 512, pulmão

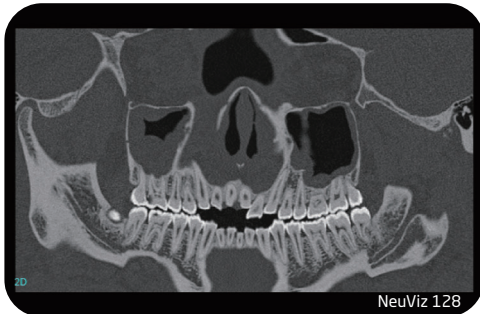


Matriz 1024 x 1024, ouvido interno

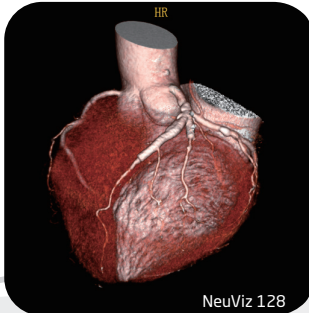
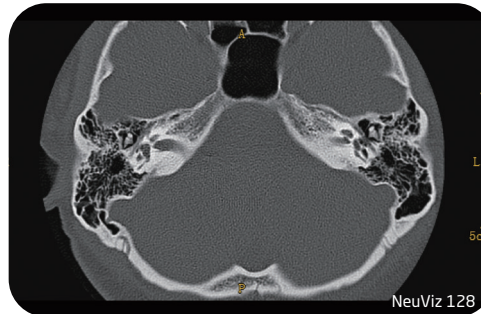


Matriz 512 x 512, ouvido interno

Imagem de Alta Definição



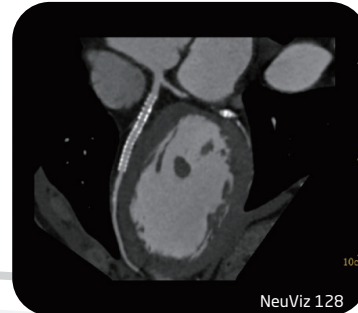
Detalhes da face



Reconstrução Cardíaca 3D

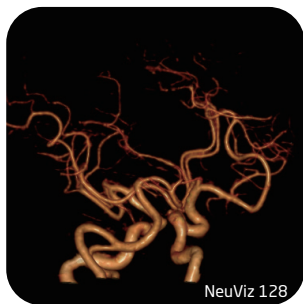


Stents de artéria coronária





128



NeuViz 128

Angioma encefálico

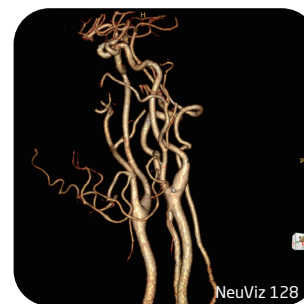


NeuViz 128



NeuViz 128

Artéria lingual



NeuViz 128



NeuViz 128

CTA (Angio)



NeuViz 128



NeuViz 128

Design concebido para baixa dose de radiação



Exposição de 240 graus

Dose de radiação reduzida tanto ao paciente quanto ao médico.



Segurança para os órgãos

Reduz a dose de radiação em órgãos radio-sensíveis como olhos, tireoide e mamas.



Protocolos pediátricos

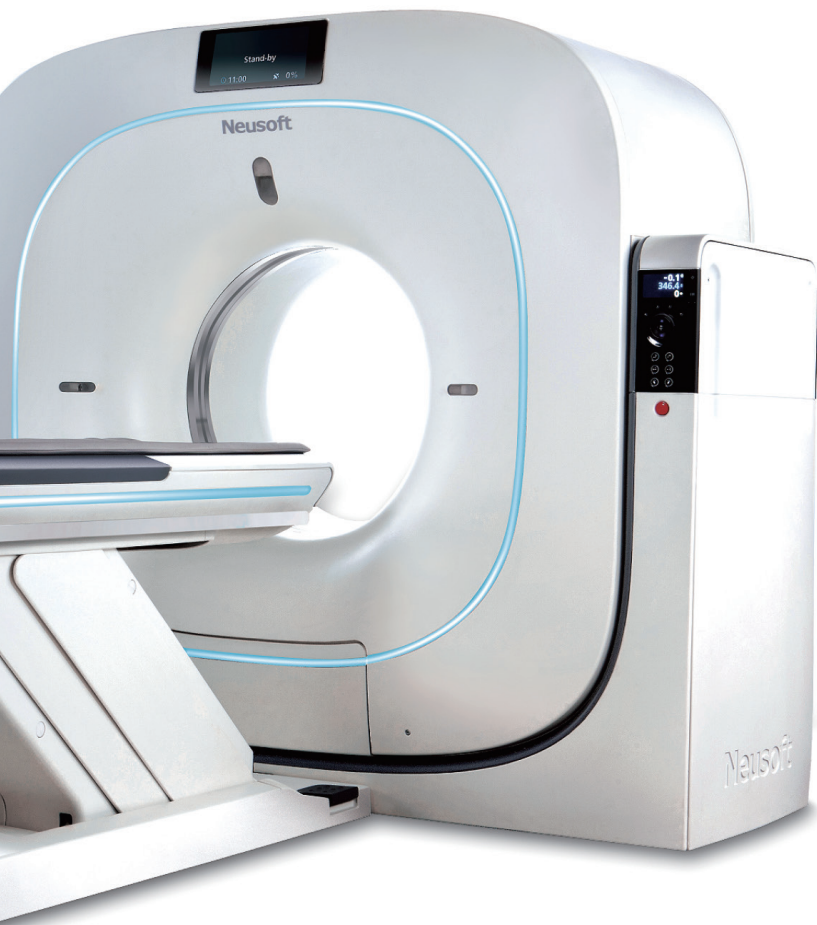
Sem a necessidade de "reduzir" protocolos adultos. Projetado especificamente para a anatomia pediátrica.



Detector com novo design

O design modular oferece eficiência de 99,99% na conversão de raios-x, necessitando de uma dose mais baixa de radiação para oferecer alta qualidade de imagem.





128

ClearView

Processamento iterativo que proporciona uma enorme redução na dose de radiação.



Dose Check

Implementação total do "Dose Check". Evita doses excessivas de radiação.



Modulação de dose em 3D

Corrente do tubo modulada com base na anatomia dentro do campo de aquisição. Dose otimizada anatomicamente.



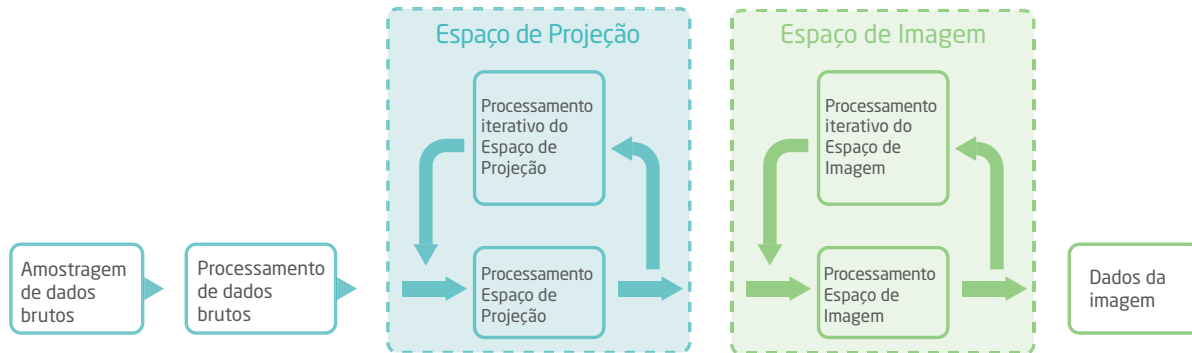
Modulação da dose em ECG

Reduz a corrente do tubo durante as fases sem aquisição de imagens do Ciclo Cardíaco para minimizar a dose no paciente.



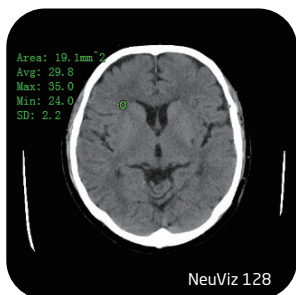
Clear View

Ao realizar operações de processamento iterativo, tanto no espaço de projeção quanto no de imagem, os ruídos e artefatos que muitas vezes acompanham as imagens geradas com baixa dose de radiação podem ser removidos. Isto é feito sem redução de detalhes da imagem.

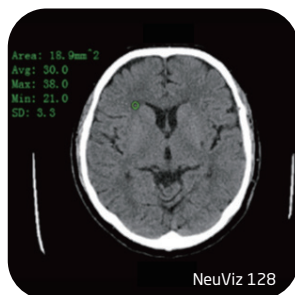


Plataforma de Baixa Dose com hardware e software otimizados

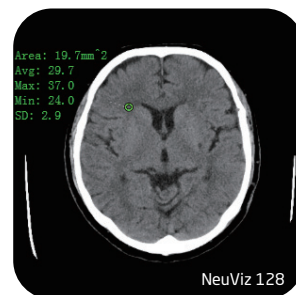
Em comparação com os modelos comuns de 128 cortes, a Resolução Espacial de NeuViz 128 é 41% mais alta.



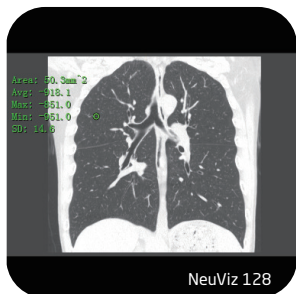
NeuViz 128
120kV 233mA
Dose completa



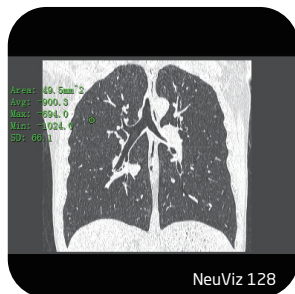
NeuViz 128
120kV 152mA
Dose reduzida



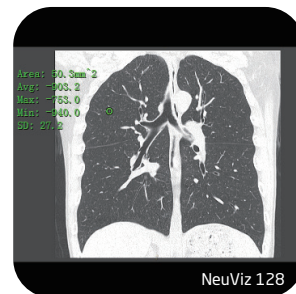
NeuViz 128
120kV 152mA
Dose reduzida + ClearView



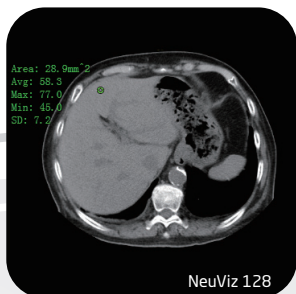
NeuViz 128
120kV 150mA
Dose completa



NeuViz 128
120kV 37.5mA
Dose reduzida



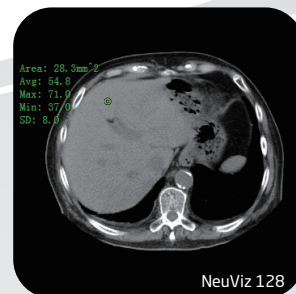
NeuViz 128
120kV 37.5mA
Dose reduzida + ClearView



NeuViz 128
120kV 200mA
Dose completa



NeuViz 128
120kV 90mA
Dose reduzida



NeuViz 128
120kV 90mA
Dose reduzida + ClearView

Neusoft

Um sistema concebido para o conforto do paciente

O novo design da cobertura e da mesa fornece informações importantes para o paciente e para o médico. O conforto do paciente é assegurado, melhorando a sua experiência e garantindo um exame de alta qualidade.

A interface de usuário recém-criada melhora a eficiência do médico orientando-o de forma simples durante o exame. O número de passos para a realização o exame foi reduzido, diminuindo o tempo de duração.





Monitor de LCD do Gantry

O painel de visualização integrado e o anel iluminado no gantry fornecem informações em TEMPO REAL a respeito do status da aquisição.



Painéis de Controle mais fáceis de ler e usar

O novo design arrojado dos painéis de controle inclui botões grandes, mais fáceis de operar.



Painel de controle ergonomicamente projetado

Mais facilmente operado pelos médicos, melhorando o fluxo de trabalho.



Mais conforto para o paciente na Mesa de Exames

Mais acolchoamento e botões de liberação de emergência facilmente acessíveis.

Imagem Cardíaca precisa, com baixa dose

Ao reduzir a corrente do tubo durante os períodos do Ciclo Cardíaco em que não se está obtendo dados de imagem, a dose de radiação do paciente pode ser significativamente reduzida.

Imagens cardíacas com baixa dose, podem ser obtidas e processadas com o ClearView, reduzindo a dose no paciente para $\leq 1\text{mSv}$.

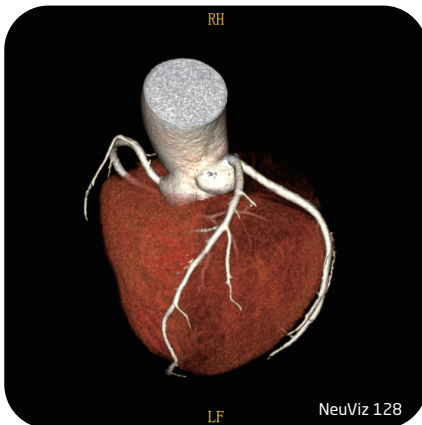
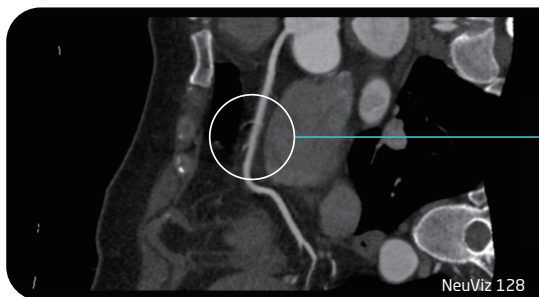


Imagem prospectiva de coronária, 80kV, 0,4mSv

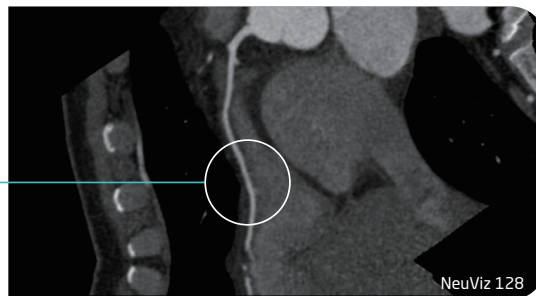
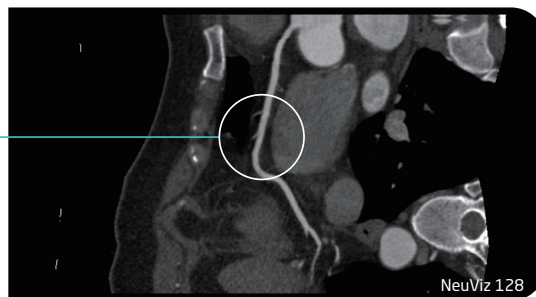
CMC (Movimento Coronário sem Artefatos)

O mais recente algoritmo da Neusoft pode corrigir os artefatos no movimento cardíaco com base na modelagem de rastreamento do movimento coronário vascular, que fornece imagens cardíacas precisas e melhora significativamente a resolução temporal.

CMC OFF

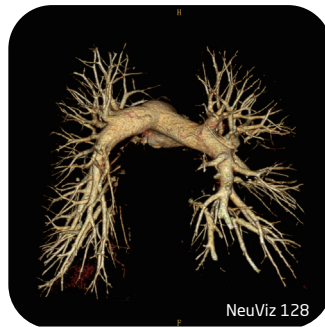
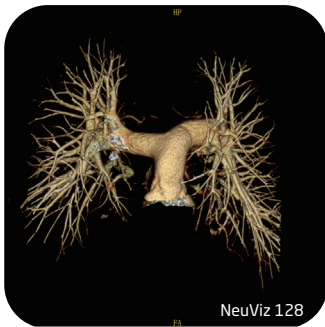


CMC ON

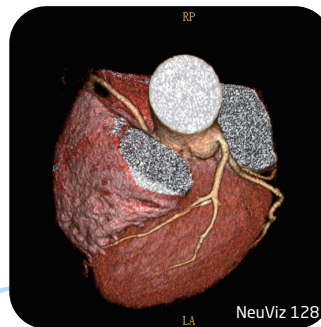
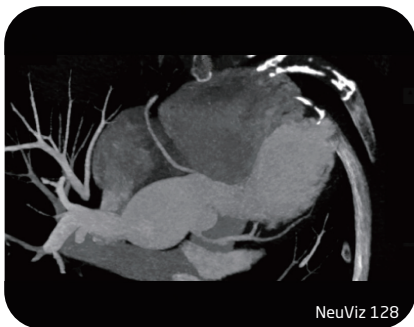


Maximizando as Capacidades Clínicas

'Triple-low' (dose baixa, concentração de baixo contraste, concentração de baixo volume) 100 kV, 270mgI/ml, 50 ml



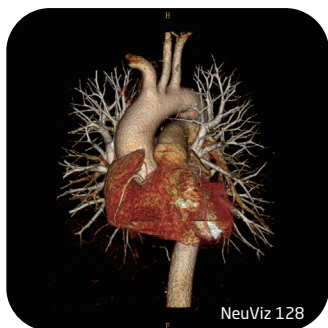
Angiografia das artérias pulmonares, 1.5mSv



Altura: 164cm, Peso: 131kg, IMC: 50



128

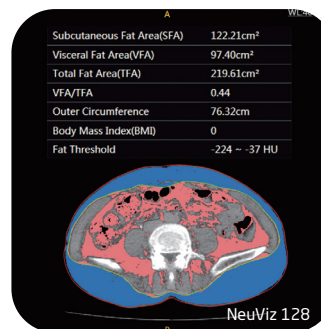


NeuViz 128



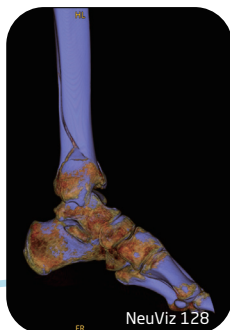
NeuViz 128

Tríade da dor torácica

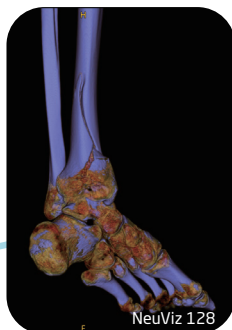


NeuViz 128

Análise de gordura

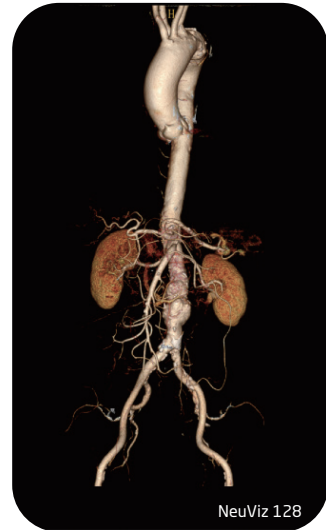
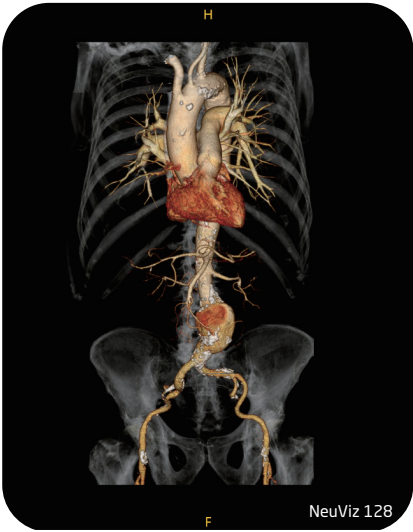


NeuViz 128



NeuViz 128

Exame ósseo 3D colorido

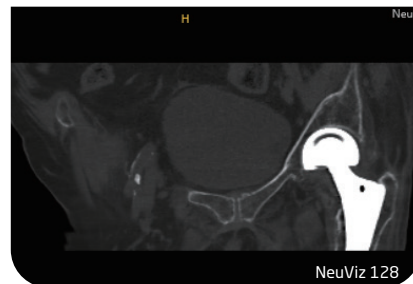
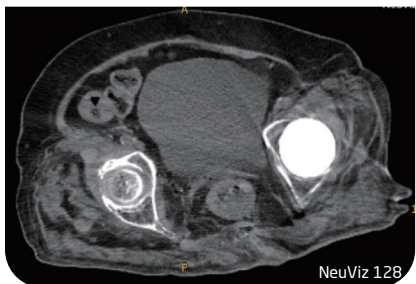
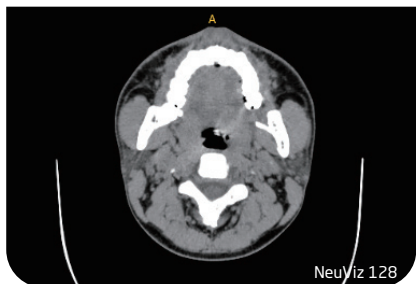
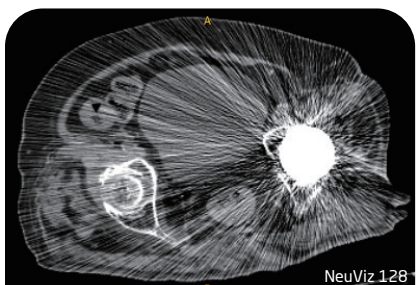
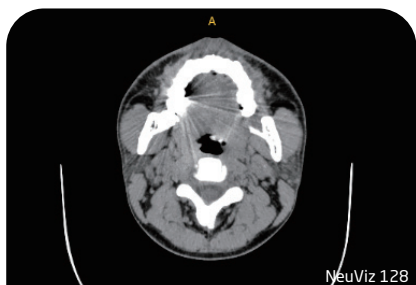


CTA

MAR + (Redução de Artefatos Metálicos)

De acordo com os dados brutos e os dados de imagem, constrói um Modelo Avançado de Projeção, um Modelo Anatômico e um Modelo de Ruído e através do Algoritmo de Correção Iterativa remove o ruído metálico, faz a Remoção de Artefatos Metálicos e melhora a visualização dos implantes nos dentes e em torno da cabeça femoral.

MAR+OFF



MAR+ON

Atendimento e Apoio Logístico

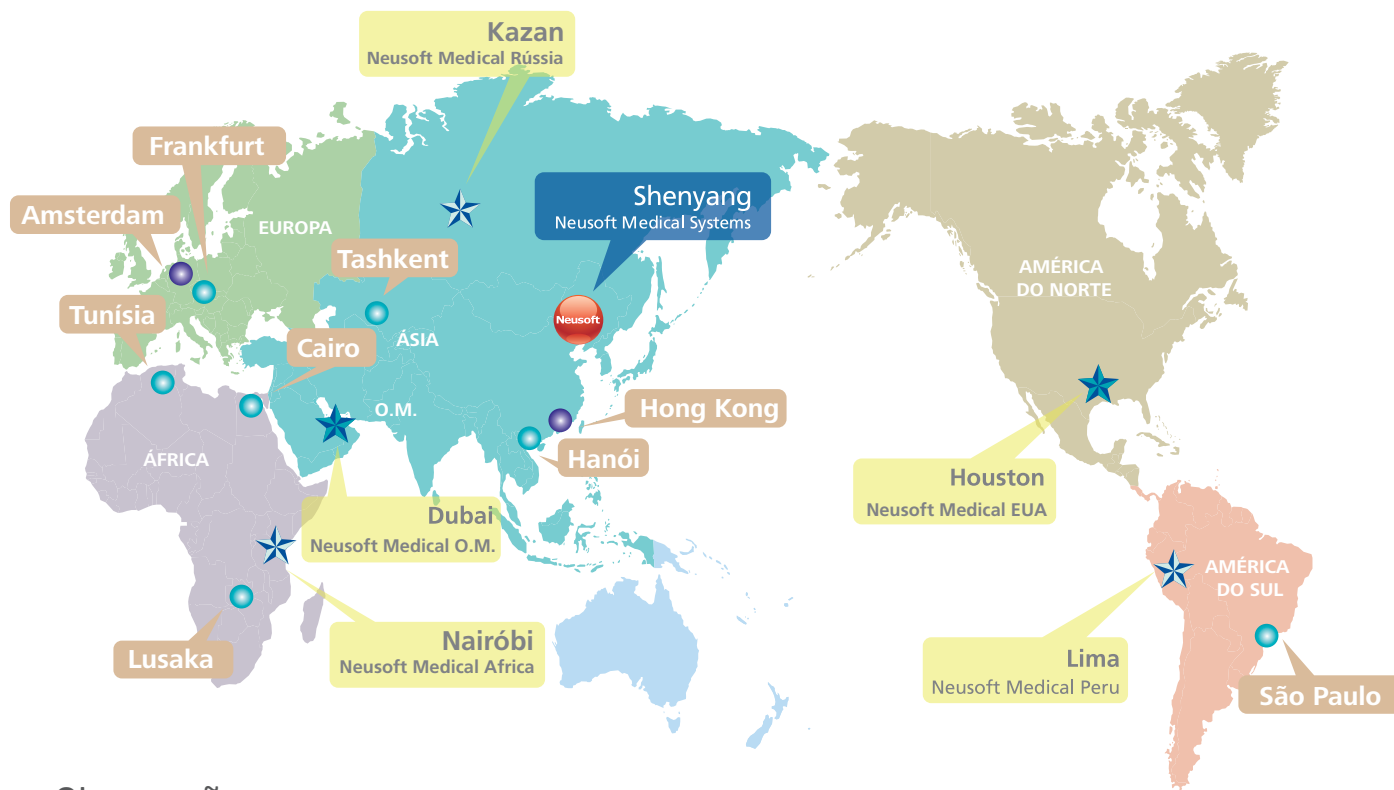


Serviço de suporte, pós-venda

- Capacidades de diagnóstico remoto que trazem a experiência da Neusoft para você **IMEDIATAMENTE**, onde você estiver!
- Identifica e corrige problemas de forma PROATIVA, minimizando o tempo de inatividade e os inconvenientes ao paciente.
- Rede de logística global, resposta rápida para fornecimento de peças e suprimentos.



128



Observação

-  Subsidiária
-  Subsidiária e central de peças avulsas
-  Centro de Atendimento
-  Central de peças

A Neusoft Medical Systems reserva-se o direito de fazer alterações nas especificações e características mostradas aqui, ou descontinuar o produto descrito a qualquer momento sem aviso prévio.

Contato:

Rua Cardoso de Almeida, 60, Cj 53
Perdizes, São Paulo - SP - Brasil
Cep 05.013-000
Tel: +55 11 3672-8927